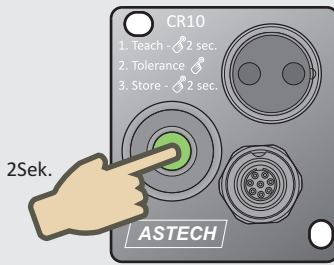


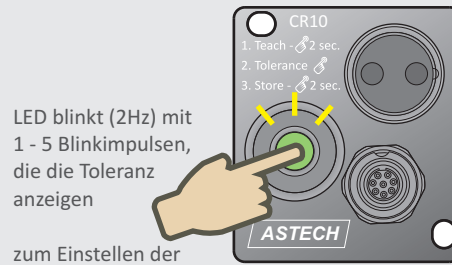
Teach-In im Toleranzmodus

(Multiteach Eingang Pin 5 = Low)



Teach-In:

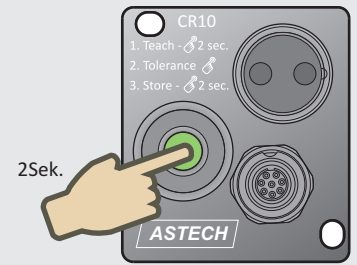
Lichtleiter auf Objekt ausrichten
Taste für 2 Sekunden drücken
Sensor wird angesteuert und der
Farbwert gespeichert



LED blinkt (2Hz) mit
1 - 5 Blinkimpulsen,
die die Toleranz
anzeigen

zum Einstellen der
Toleranz Taste mehrmals kurz drücken

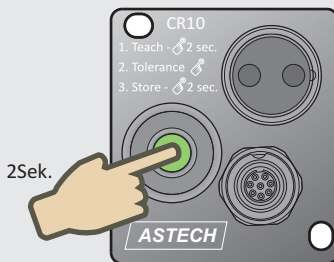
Blinkimpulse	Toleranz	Toleranzwert	E
1	Sehr klein	3	
2	Klein	6	
3	Mittel	9	
4	Groß	15	
5	Sehr groß	30	



Taste 2 Sekunden drücken, um
Farbwert und Toleranz
permanent abzuspeichern

Teach-In im Multi-Teach Modus

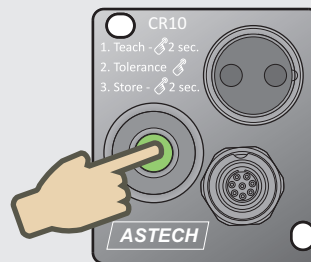
(Multiteach Eingang Pin 5 = High)



Teach-In:

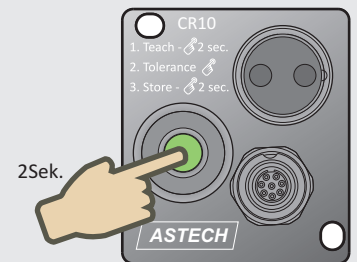
Lichtleiter auf das erste Objekt* ausrichten
Taste für 2 Sekunden drücken
Sensor wird angesteuert und der
Farbwert gespeichert

*um Übersteuerungen zu vermeiden, muss
bei großen Helligkeitsunterschieden die
hellste Farbe zuerst erfasst werden



LED blinkt kontinuierlich mit 2 Hz
Lichtleiter auf weitere Objekte ausrichten und
Taste jeweils kurz drücken

Toleranz wird durch Mehrfach-Teach
an weiteren Objekten angepasst



Taste 2 Sekunden drücken, um
Farbwert und Toleranz
permanent abzuspeichern

Änderung und Prüfung des Erkennungsmodus



Änderung des Erkennungsmodus
zwischen kontinuierlicher
und getriggertem Erkennung durch
① Drücken der Taste vor
② Anschluss der Stromversorgung
Die Änderung wird permanent
gespeichert.

Prüfung des
Erkennungsmodus
während
des Einschaltens
des Sensors

1 x Blinken: kontin. Erkennungsmodus
2 x Blinken: getrig. Erkennungsmodus

Bedeutung der Blinkimpulse

2 Hz - Anzeige der Toleranz oder Multiteach
5 Hz - Untersteuerung im Teachmodus
10 Hz - Ausgangskurzschluss

Im **Teachmodus** ist *Übersteuerung* praktisch
ausgeschlossen. *Untersteuerung* (< 20 %) z.B. durch
einen zu großem Objektabstand wird jedoch angezeigt.